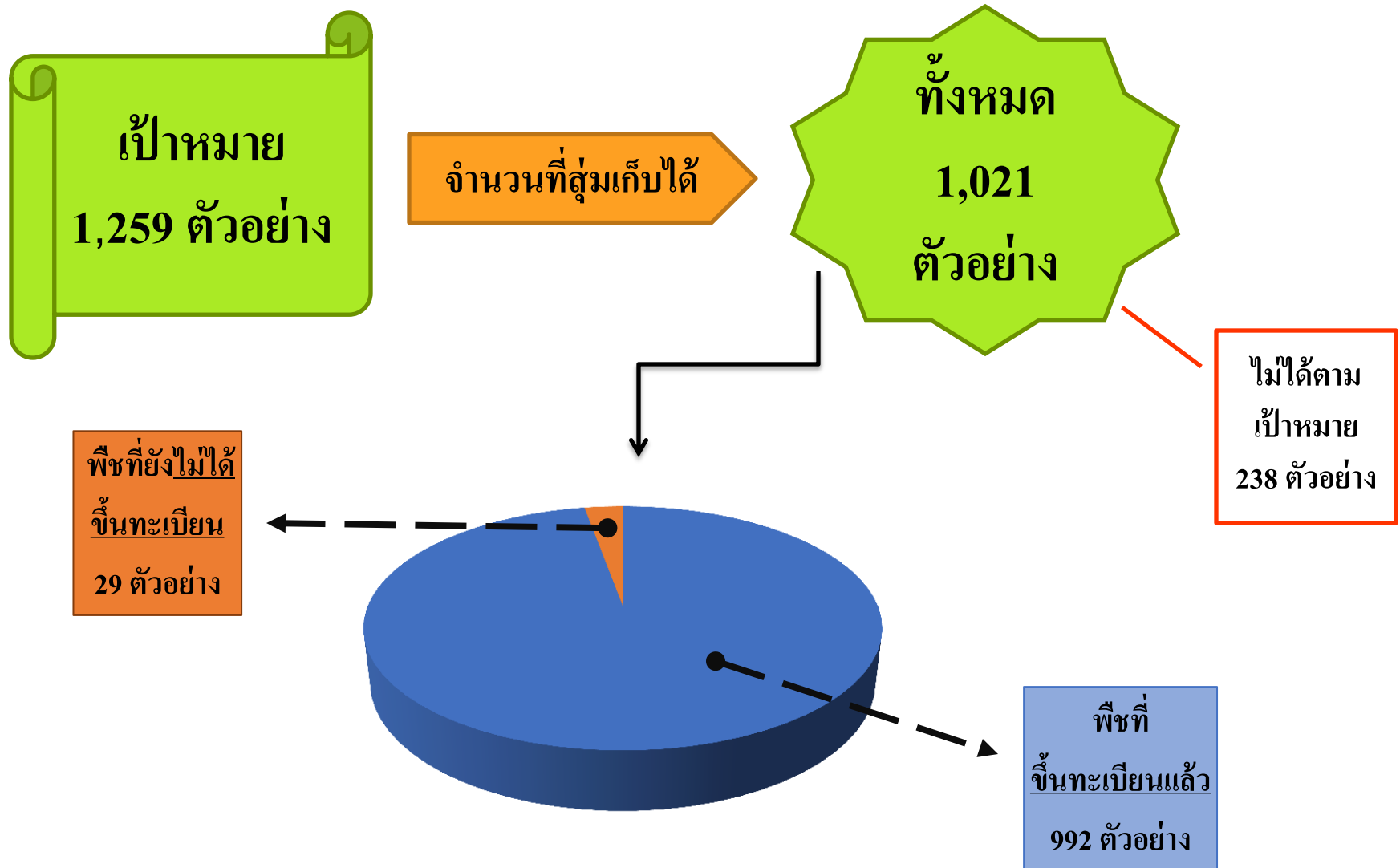




จำนวนการสุ่มเก็บตัวอย่าง ผัก ผลไม้ ในตลาดศรีเมือง ตามเป้าหมาย เดือน กุมภาพันธ์ 2567



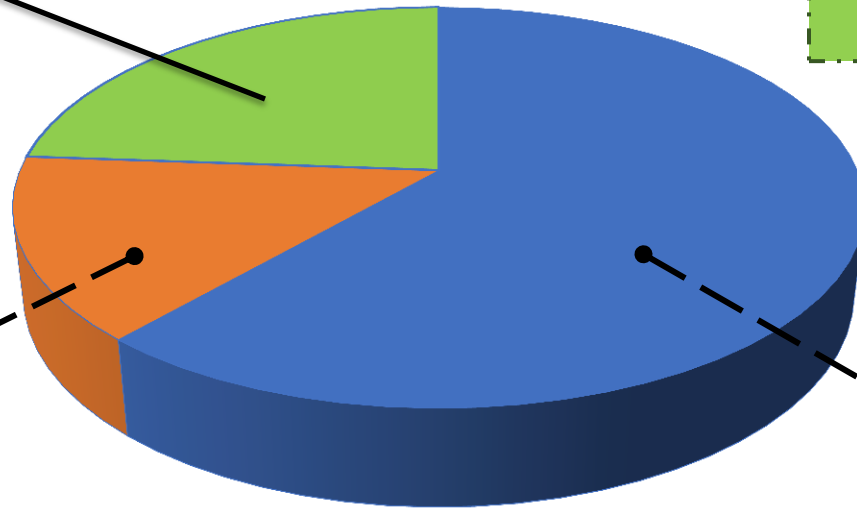
จำนวนการลุ่มเก็บตัวอย่าง ผัก ผลไม้ ในตลาดศรีเมือง ตามเป้าหมาย เดือน กุมภาพันธ์ 2567

หมายเหตุ :

1. มีงานอื่นๆที่เกี่ยวข้องเข้ามาแทรก ทำให้ไม่สามารถไปเก็บพืชผักในวันนั้นได้
2. สาธารณสุขจังหวัด เพชรบุรีลง เก็บตัวอย่างอาคาร 8

ทำได้ไม่ตามเป้าหมาย
47 ชนิด

พืชที่
ไม่ได้ขึ้นทะเบียน
12 ชนิด



พืชที่ขึ้นทะเบียน
121 ชนิด

พืชที่ลุ่มเก็บได้ทั้งหมด 133 ชนิด

การตรวจด้วยชุดตรวจ GT และ GPO ผัก ผลไม้

ในตลาดศรีเมือง

ในเดือน ก.พ. 67 ทำการสุ่มตรวจทั้งหมด 224 ราย 1,149 ตัวอย่าง

ผลการตรวจสอบ

ไม่พบสารพิษปนเปื้อน 1,137 ตัวอย่าง คิดเป็น 98.95 %

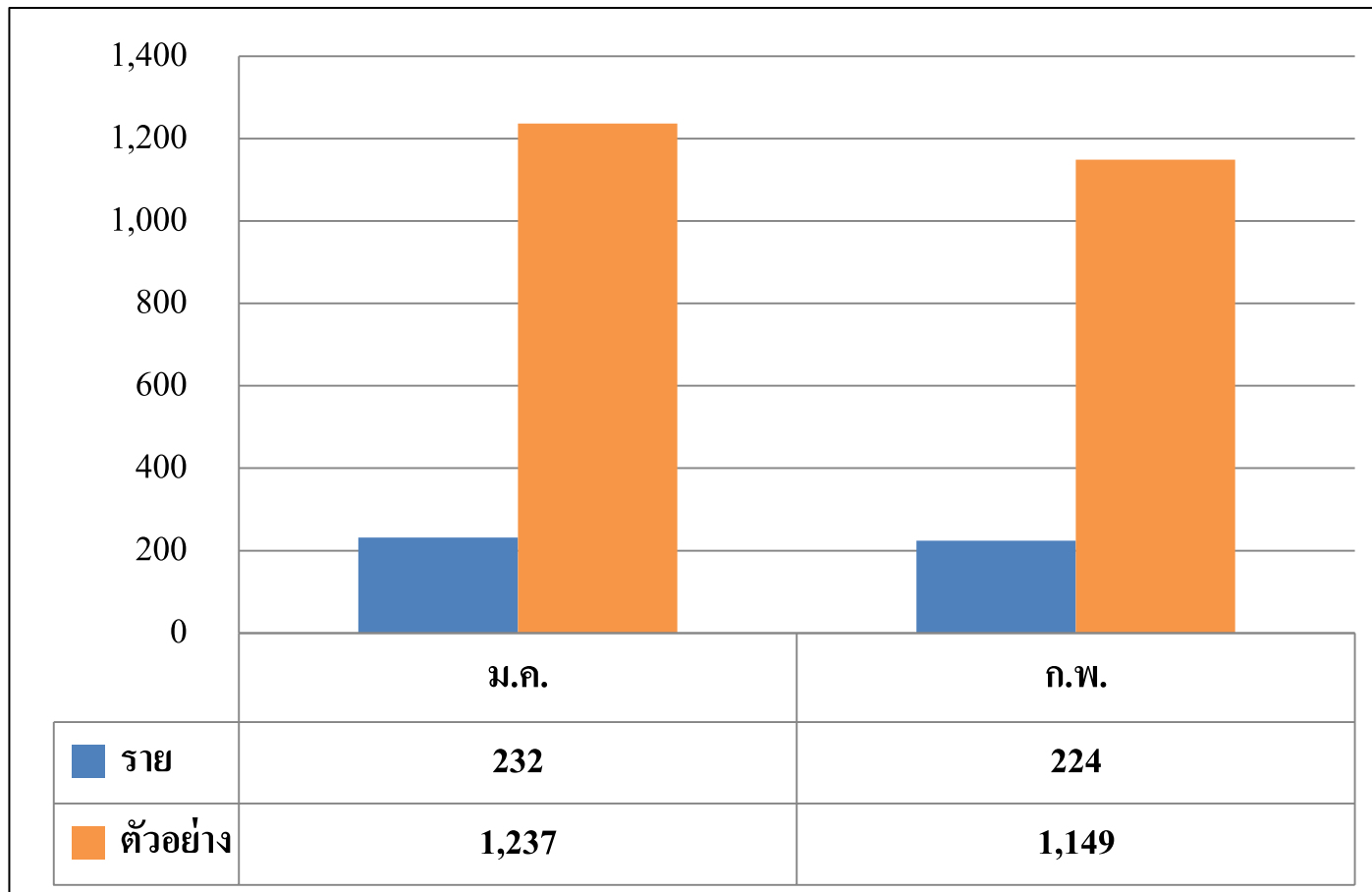
พบระดับปลอดภัย 11 ตัวอย่าง คิดเป็น 0.96 %

พบระดับไม่ปลอดภัย 1 ตัวอย่าง คิดเป็น 0.09 %



แผนภูมิแสดงการตรวจด้วยชุดตรวจ GT และ GPO มกราคม - กุมภาพันธ์

รวมทั้งหมด 456 ราย 2,386 ตัวอย่าง



อาคารค้าปลีก เดือน ก.พ. 67



11 ราย
496 ตัวอย่าง

8 ราย
17 ตัวอย่าง

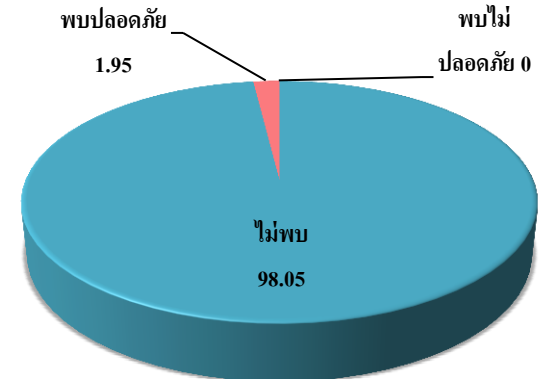
รวมทั้งหมด
19 ราย
513 ตัวอย่าง

ผลการตรวจสอบ

ไม่พบสารพิษปนเปื้อน 503 ตัวอย่าง คิดเป็น 98.05 %

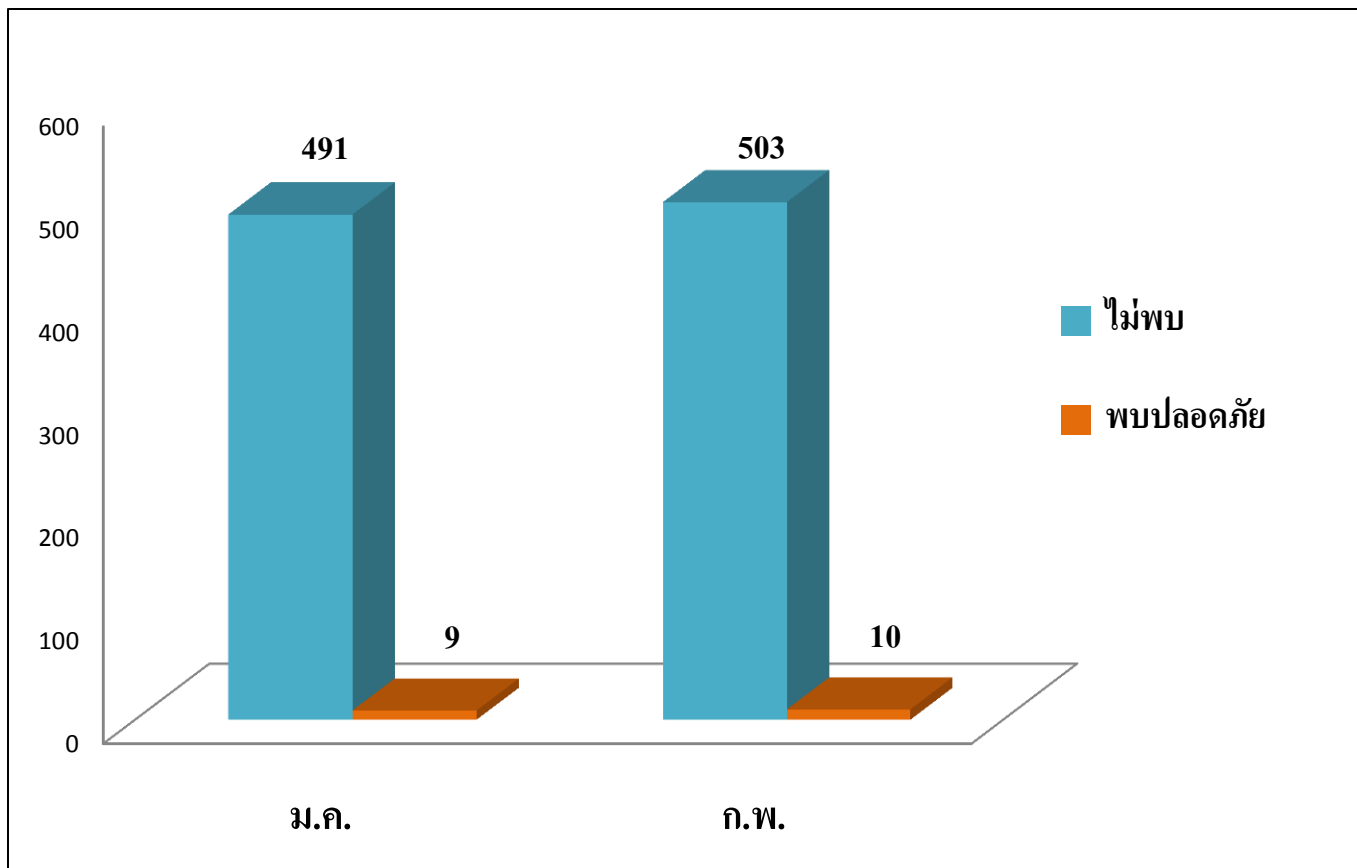
พบระดับปลอดภัย 10 ตัวอย่าง คิดเป็น 1.95 %

พบระดับไม่ปลอดภัย 0 ตัวอย่าง คิดเป็น 0 %



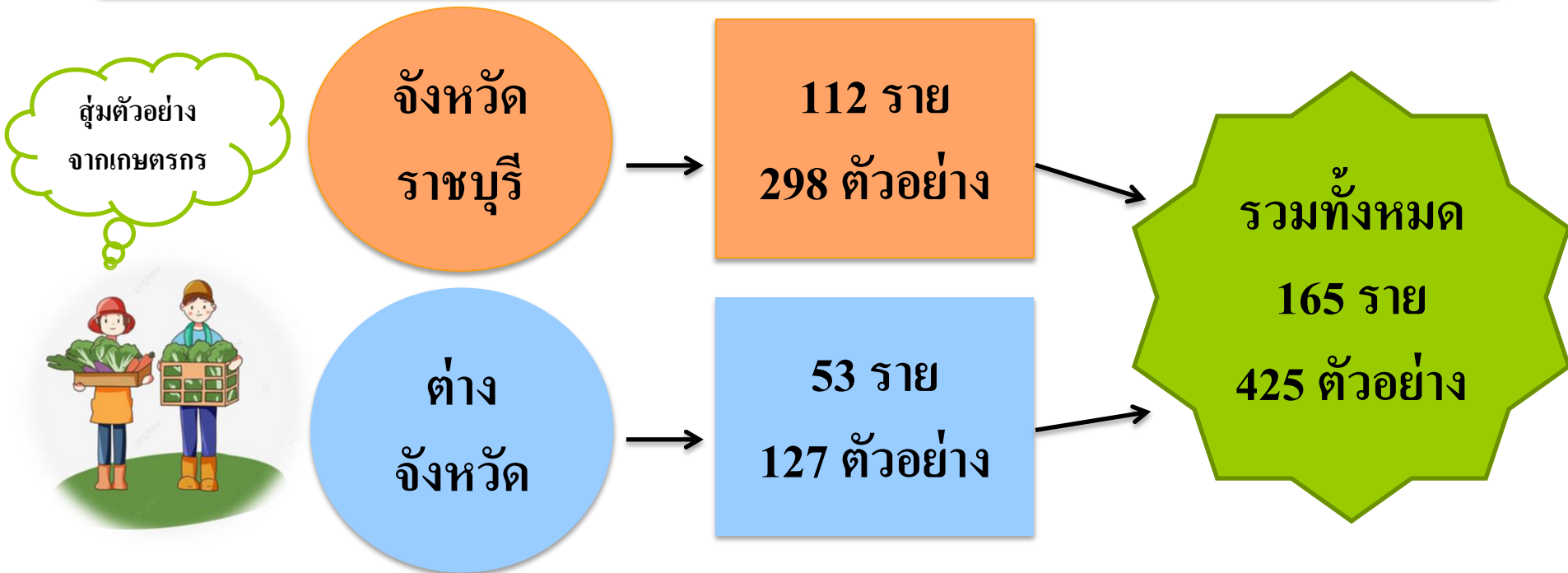
อาการค้ำปลึก

แผนภูมิแสดงการสุ่มเก็บพืชผักและผลไม้ เดือนมกราคม – กุมภาพันธ์



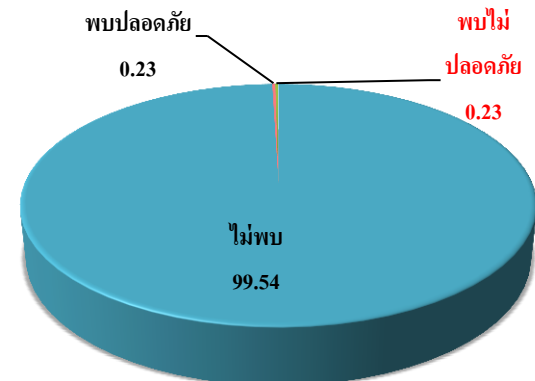
รวมทั้งหมด 1,013 ตัวอย่าง

อาคารค้าส่ง เดือน ก.พ. 67



ผลการตรวจสอบ

ไม่พบสารพิษปนเปื้อน 423 ตัวอย่าง คิดเป็น 99.54 %
พบระดับปลอดภัย 1 ตัวอย่าง คิดเป็น 0.23 %
พบระดับไม่ปลอดภัย 1 ตัวอย่าง คิดเป็น 0.23 %



ตัวอย่างผักที่พบไม่ปลอดภัย

คะน้าฮ่องกง ของคุณสุภาพร ชั้นสกุลณี

สมาชิกในโครงการผักปลอดภัย กลุ่มบ้านประปา ตำบลนครปฐม อ.เมือง จ.นครปฐม

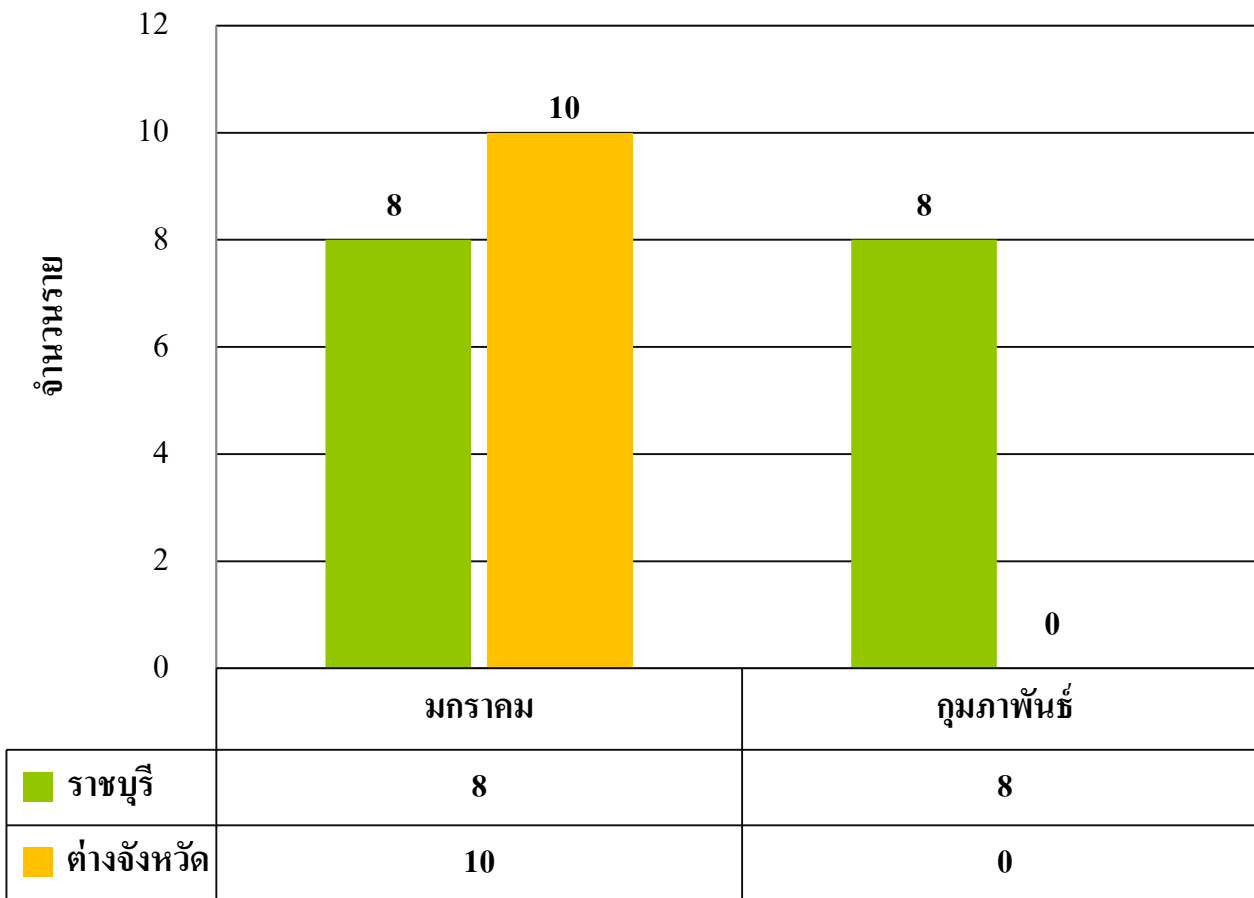
สาเหตุการตรวจพบในเกณฑ์ไม่ปลอดภัย

คุณสุภาพร แจ้งว่าได้ซื้อผักมาจากรถเร่ในตลาดศรีเมือง อาคาร 15 เพื่อส่งให้แก่ลูกค้า จึงไม่สามารถสืบ
ทราบที่มาของผักชนิดนั้นๆได้

การแก้ไข ทางพนักงานได้กล่าวตักเตือนคุณสุภาพรให้จำหน่ายผักที่ปลูกเองและปลอดภัยจากสารพิษ
เท่านั้น หากตรวจพบอีกครั้งจะสั่งพักการขาย 1 เดือน และหากพบครั้งที่ 3 ต้องออกจากการจำหน่ายผัก
ในโครงการผักปลอดภัยทันที



ผลการดำเนินการรวบรวมฐานรายชื่อเกษตรกรรายใหม่ (ภายนอกโครงการ) มกราคม - กุมภาพันธ์ ปี 2567



ฐานรายชื่อเกษตรกร/ผู้รวบรวมสินค้า (ภายนอกโครงการ) ตั้งแต่เดือน มกราคม-กุมภาพันธ์ ปี 2567
ภายในจังหวัดราชบุรี 16 รายต่างจังหวัด 10 ราย รวมทั้งหมด 26 ราย

จำนวนเกษตรกรค้าส่ง (นอกโครงการ) รายเก่าและรายใหม่

ตัวอย่างไฟล์เก็บข้อมูลของเกษตรกร (นอกโครงการ)

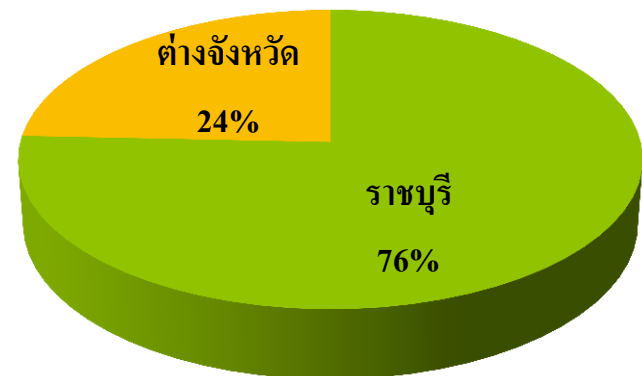
หมวดตัวอักษรทะเบียนรถยนต์เกษตรกรนอกโครงการ (บข)

ลำดับ	ทะเบียนรถ	จังหวัด	ชื่อ-นามสกุล	ที่อยู่	หมู่ที่	ตำบล	อำเภอ	จังหวัด	ชื่อพืช	เบอร์โทรศัพท์
1	บข2545	ราชบุรี	สมาน น้อยเงิน	45	11	อ่าทอง	เมือง	ราชบุรี	มะเขือเปราะ	089-2562577
2	บข3121	หนองคาย	วรพล กอคมัชชา	23/1	3	คอนแร่	เมือง	ราชบุรี	พริกหยวก มะเขือเปราะ	086-1631032
3	บข6017	ราชบุรี	สุจิตล สมัยสมเทพ	22	2	อ่าทอง	เมือง	ราชบุรี	ถั่วพู มะเขือเปราะ	081-7593586
4	บข8289	เพชรบุรี	กมลรัตน์ อุ่นเป็นนิจ	40	4	ท่าตะครี	หนองหญ้าปล้อง	เพชรบุรี	เห็ดหูหนู	081-8585429
5	บข6789	กาญจนบุรี	จุฑามาศ จิตทมจำ	19	10	บ้านบึง	บ้านคา	ราชบุรี	ถั่วฝักยาว	080-6509452
6	บข8329	เพชรบุรี	ฉวีรุณห์ หลวงบาด	94/1	4	ห้วยรางโตน	ปากท่า	ราชบุรี	พริกหยวก มะเขือเปราะ	081-6048630
7	บข1709	เพชรบุรี	นุริรักษ์ เข้มประสงค์	45	5	ยี่สาร	อัมพวา	สมุทรสาคร	พริกหยวก	087-4164569
8	บข5794	เพชรบุรี	อินทพรหม หล้าทอง	32/1	2	หนองขนาน	เมือง	เพชรบุรี	มะเขือม่วงกลม	092-4048224
9	บข4206	ราชบุรี	นันทภัส สุกุลเลิศ	315	3	ท่าไม้	ดำเนินสะดวก	ราชบุรี	กวางตุ้ง	087-4088820
10	บข3127	ราชบุรี	สมศักดิ์ อุ่นใจ	35	1	คอนแร่	เมือง	ราชบุรี	แตงกวา	08/5-2538971
11	บข7755	ราชบุรี	ทศพร โดแทน	253	4	บ้านไร่	ดำเนินสะดวก	ราชบุรี	กวางตุ้ง	087-0736129
12	บข8619	ราชบุรี	ลำเพย ทองแก้ว	45	4	รางบัว	จอมบึง	ราชบุรี	พริกหยวก ถั่วฝักยาว แตงกวา	
13	บข4398	ราชบุรี	เอกสิทธิ์ แสงนวล	234	4	คอนกรวย	ดำเนินสะดวก	ราชบุรี	มะระขี้นก	089-5504522
14	บข2832	ราชบุรี	สมหมาย บุระคอน	25	4	อ่าหิน	ปากท่อ	ราชบุรี	กะหล่ำดอก	086-7966382
15	บข466	ราชบุรี	จำปี บึงไชย	1	1	อ่าหิน	ปากท่อ	ราชบุรี	กะหล่ำปลี	081-1930792
16	บข1676	เพชรบุรี	เล็ก ทุมทอง	48/1	4	ห้วยยางโตน	ปากท่อ	ราชบุรี	แตงกวา	081-0182071
17	บข1091	เพชรบูรณ์	เรียม มีช่วงค์	64/3	2	ท่าเคย	สวนตั้ง	ราชบุรี	มะระจีน	
18	บข7410	ราชบุรี	วิวัฒนา มั่นนิ่ม	20/3	4	หัวโพ	บางแพ	ราชบุรี	ผักกาดหอม	087-1666257
19	บข4605	ราชบุรี	พี สมนึก	62/2	7	ห้วยไต้	เมือง	ราชบุรี	มะเขือเปราะ	-
20	บข7539	กาญจนบุรี	เอกสิทธิ์ ก่อใจ	66	10	ลุ่มลุ่ม	ไทรโยค	กาญจนบุรี	มะเขือเปราะ, ถั่วฝักทอง	086-1627721
21	บข2710	ราชบุรี	อนุภรณ์ ลักษณ์ะภู	284	4	บ้านไร่	ดำเนินสะดวก	ราชบุรี	ผักกาดหอม	082-7197393

จำนวนเกษตรกรรายเก่าและรายใหม่ทั้งหมด
2,364 ราย แบ่งตามจังหวัด ได้ดังนี้

- ราชบุรี 1,789 ราย
- ต่างจังหวัด 575 ราย

ได้แก่ นครปฐม, เพชรบุรี, กรุงเทพฯ, กาญจนบุรี,
เพชรบูรณ์, ประจวบฯ, สุพรรณบุรี เป็นต้น

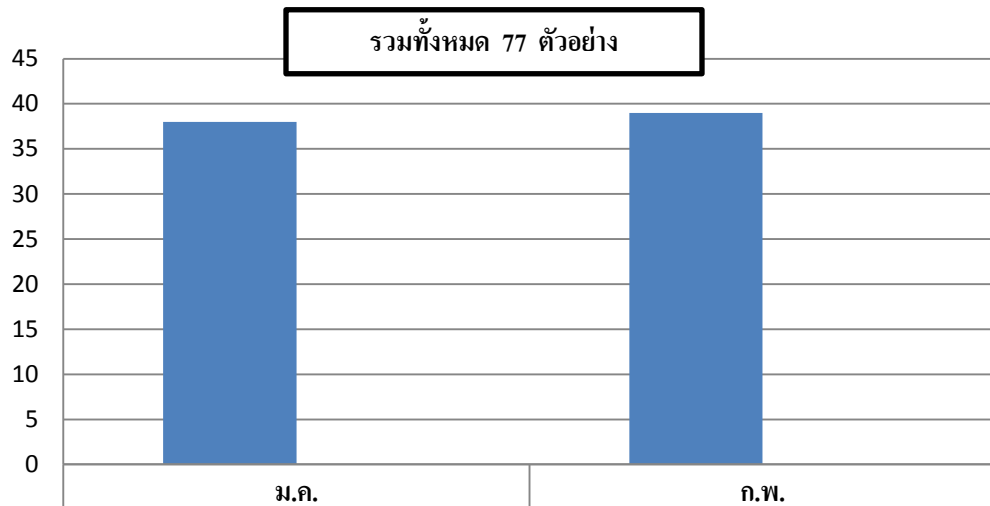


อาคารพีชไร่ เดือน ก.พ. 67

รวมทั้งหมด
13 ราย
39 ตัวอย่าง

ผลการตรวจสอบ พบว่า

ไม่พบสารพิษ 39 ตัวอย่าง คิดเป็น 100 %
พบสารพิษในระดับปลอดภัย 0 ตัวอย่าง คิดเป็น 0 %
พบสารพิษในระดับไม่ปลอดภัย 0 ตัวอย่าง คิดเป็น 0 %



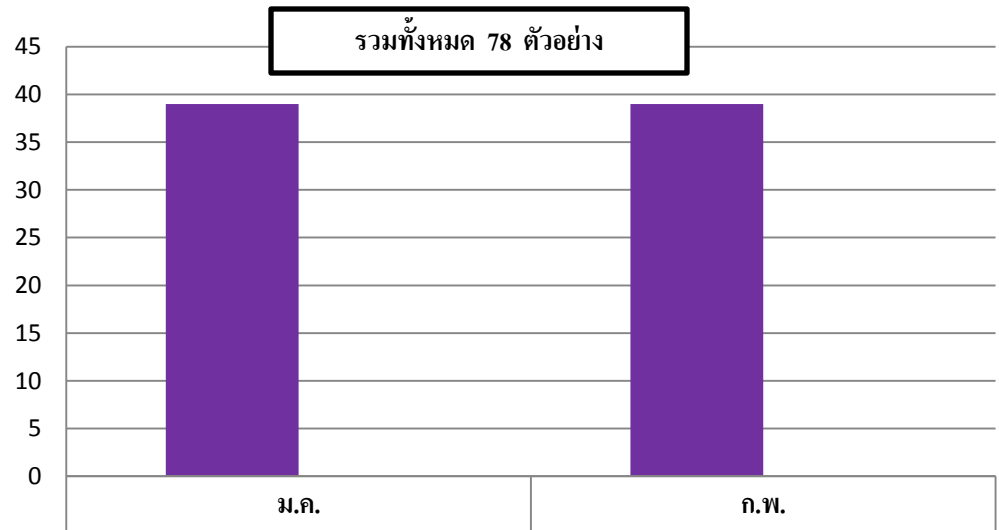
	ม.ค.	ก.พ.
■ ไม่พบ	38	39
■ พบปลอดภัย	0	0
รวมทั้งหมด	38	39

อาคารผลไม้ เดือน ก.พ. 67

รวมทั้งหมด
27 ราย
39 ตัวอย่าง

ผลการตรวจสอบ พบว่า

ไม่พบสารพิษ 39 ตัวอย่าง คิดเป็น 100 %
พบสารพิษในระดับปลอดภัย 0 ตัวอย่าง คิดเป็น 0 %
พบสารพิษในระดับไม่ปลอดภัย 0 ตัวอย่าง คิดเป็น 0 %



■ ไม่พบ	39	39
■ พบปลอดภัย	0	0
รวมทั้งหมด	39	39

การตรวจด้วยชุดตรวจ GT ปลาแห้งและชุดทดสอบสารปนเปื้อนในอาหาร

ในเดือน ก.พ. ทำการสุ่มเก็บตัวอย่างทั้งหมด 223 ราย 356 ตัวอย่าง

ผลการตรวจสอบ พบว่า

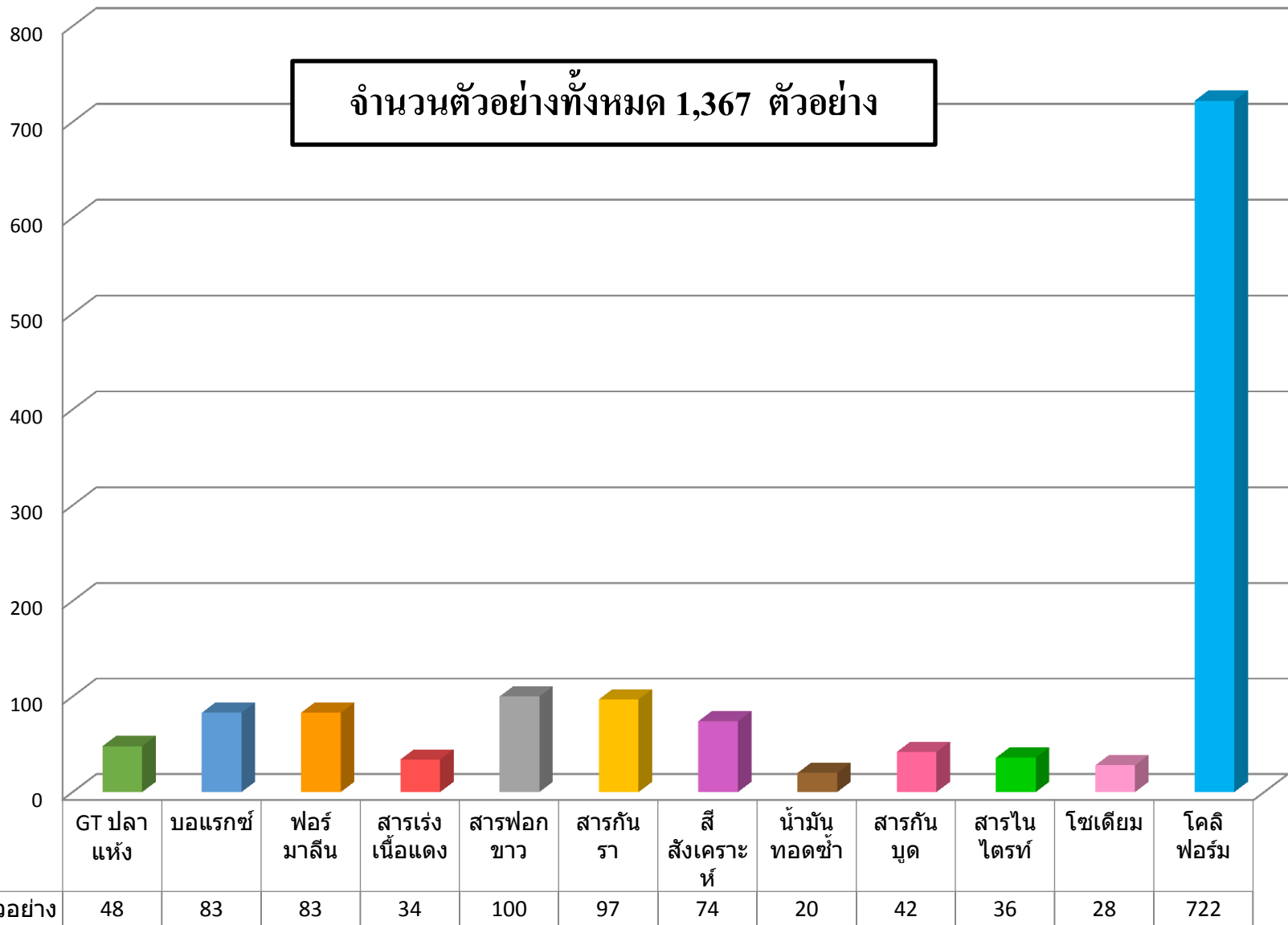
ไม่พบสารปนเปื้อน 356 ตัวอย่าง คิดเป็น 100 %

พบระดับปลอดภัย 0 ตัวอย่าง คิดเป็น 0 %

พบระดับไม่ปลอดภัย 0 ตัวอย่าง คิดเป็น 0 %



แผนภูมิแสดงจำนวนตัวอย่างที่ตรวจสอบปนเปื้อนในอาหาร ม.ค. - ก.พ. 67



การตรวจเชื้อจุลินทรีย์ (โคลิฟอร์ม)



ก.พ. 67
ทำการสุ่มตย.
55 ราย
222 ตัวอย่าง

ผลการตรวจสอบ

ไม่พบสาร
ปนเปื้อน 222
ตัวอย่าง
คิดเป็น 100 %



การให้บริการตรวจพืชผัก บุคคลภายนอก ม.ค. – ก.พ. 67

- ตรวจด้วยชุดทดสอบ GT รวมทั้งหมด 7 ราย 152 ตัวอย่าง
- ตรวจด้วยชุดทดสอบ GPO รวมทั้งหมด 5 ราย 45 ตัวอย่าง

